



# Garanti & vejledning

**Service**

**Kvalitet**

**Dansk  
håndværk**

**Falke**  
*Markiser*

# Tillykke med din nye markise fra Falke Markiser A/S

**Vi er sikre på, at den vil bringe dig glæde og hyggelige stunder i mange år frem i tiden. For at få optimal udnyttelse og holdbarhed ud af din markise, anbefaler vi at du læser nedenstående vejledning nøje.**

---

## Anvendelse i regnvejr

Markisen *kan* anvendes i regnvejr. Dog er der enkelte retningslinjer som *skal* følges.

- Markisen skal altid være kørt helt ud, da det er dér dugen er mest udspændt.
  - Husk, at hvis markisen kan samle bare 1 dl. vand, kan den også samle 500 liter vand. Hvis dugen får lov til at samle store mængder vand opstår der varige skader/forstrækninger.
  - Generelt skal der udvises stor agtpå-
- giveness ved anvendelse af markisen i regnvejr. Såfremt markisen går i stykker efter brug i regnvejr, dækker garantien ikke de skader der måtte opstå heraf.
  - Markisen kan rulles ind i våd tilstand uden at tage skade heraf. Dog bør dugen køres ud og tørres i ugerne efter.
  - Bruger du markisen i regnvejr, vær da altid tilstede.
  - Husk at vejret kan skifte på kort tid.
- 

## Anvendelse i frostvejr

Hvis du ønsker at bruge din markise i vinterperioden, skal du være opmærksom på at dugens baner, på grund af frost, kan fryse sammen. Hvis dette sker skal du stoppe markisen med det samme, da

den ellers kan gå i stykker. Hvis du har tilkøbt sol-automatik, er det en god idé, at slå denne fra i perioder med frost og kun benytte markisen under opsyn.

---

## Anvendelse i stormvejr

Din markise er meget stærk og kan som udgangspunkt tåle en del vind. Dog frarådes det at gå fra markisen i udrullet tilstand, da kraftige vindstød kan ødelægge markisen eller monteringen. Hvis din markise er motoriseret, kan du udstyre

den med en vindsensor der kan hjælpe med at køre markisen ind ved kraftig vind. Vær dog opmærksom på at en vindsensor ikke er en forsikring i stormvejr, men en god foranstaltning og en ekstra sikkerhed.

## Rengøring af stel

Din nye markise er udført i pulverlakeret aluminium. Du kan derfor altid vaske stellet af med vand og autoshampoo,

eventuelt med voks. Brug en opvredet klud så du ikke får beskidt vand på dugen.

---

## Rengøring af dug

Dugen er meget kraftigt imprægneret for at kunne modstå solens stråler, opnå ekstrem farveægthed og for at være smudsafvisende.

Skulle du med tiden få brug for at rengøre dugen kan det gøres med en stiv nylonbørste, mens dugen er tør. Hvis

dette ikke er nok kan dugen vaskes med vand og hårdføre pletter kan behandles med let sulfovand eller vand med piskede sæbespånere. Herefter bør dugen genimprægneres. Dugen kan også løbende holdes ren ved kontrolleret brug af markisen i regnvejr.

---

## Rengøring af fugleklat

Er du uheldig at få en fugleklat på din dug, er det bedste råd at lade fugleklaten tørre helt. Herefter kan den børstes af med en stiv børste. Kør eventuelt dugen

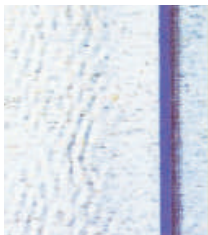
ind så fugleklaten kommer til at sidde hvor dugen kører omkring røret. Det er lettere at børste den væk når der er noget fast at børste imod.

---

## Dugkvalitet

Markisedugen er af højeste kvalitet og fremstillet i 100% kunststof. Denne høje kvalitet og modstandskraft mod sol, vind og regn kan medføre enkelte mindre skønhedsfejl, som vi og vores leverandører ikke kan gardere os imod. Dette er fejl der ikke er dækket af garantien. Se de to eksempler:

**1.** Dugen krøller og "creper" som på billedet. Dette kan opstå under håndtering af dugen i forbindelse med syning.



**2.** Dugen vafler omkring syningen. Dette opstår da dugen omkring sømmene ligger dobbelt og der opstår luft mellem lagene på hver side af sømmene.



I begge eksempler er problemet udelukkende optisk og påvirker ikke dugens levetid. De ovenfor nævnte problemer med dugen optræder i mere eller mindre grad på stort set alle markiser, afhængig af størrelse og farvevalg.



## Øvrige vedligehold

Med tiden kan der opstå mislyde fra markisen som kan fjernes med silikonespray. Brug aldrig olie på markisen og pas på at

du ikke rammer dugen. Markisen er i sig selv vedligeholdelsesfri. Er du i tvivl så ring til os.

---

## Garanti

Alle markiser er kontrolleret og afprøvet før afsendelse fra fabrikken.

For yderligere at sikre køberen mod fejl ved markiser og opsætning, retter FALKE

MARKISER A/S sådanne fejl inden for 5 år fra markisens opsætning.

Der er dog visse forbehold, og vi beder dig derfor læse disse.

---

## Forbehold

Garantien dækker ikke fejl, som kan henføres til følgende.

- Stormskader
- Hærværk
- Skader som følge af unormale vejrforhold
- (skybrud, skypumper, lynnedslag etc.)
- Skader som følger af brug i frostvejr
- Skader som følger af brug i regnvejr

- Misbrug
- Forkert betjening
- Brand
- Transport efter opsætning samt selvmontering.
- Driftstab

Det er en forudsætning for garantien, at reparation ikke er forsøgt foretaget af andre end Falke Markisers servicepersonale.

---

**Motor:** Se specifik vejledning.

**Falke**  
*Markiser*

Tlf. 56 63 63 35 • [www.markiser.dk](http://www.markiser.dk)

Tømrervej 5 • 4600 Køge • [falke@markiser.dk](mailto:falke@markiser.dk) • Cvr. 29424160